



# Arès

## L'AIR DU TEMPS - CHAMBRES D'HÔTES ET MAISON DE VACANCES - ARÈS

DESTINATION IBA



### L'AIR DU TEMPS

Chambres d'hôtes ou Maison de Vacances à Arès

<https://lairdutemps-ares.fr>

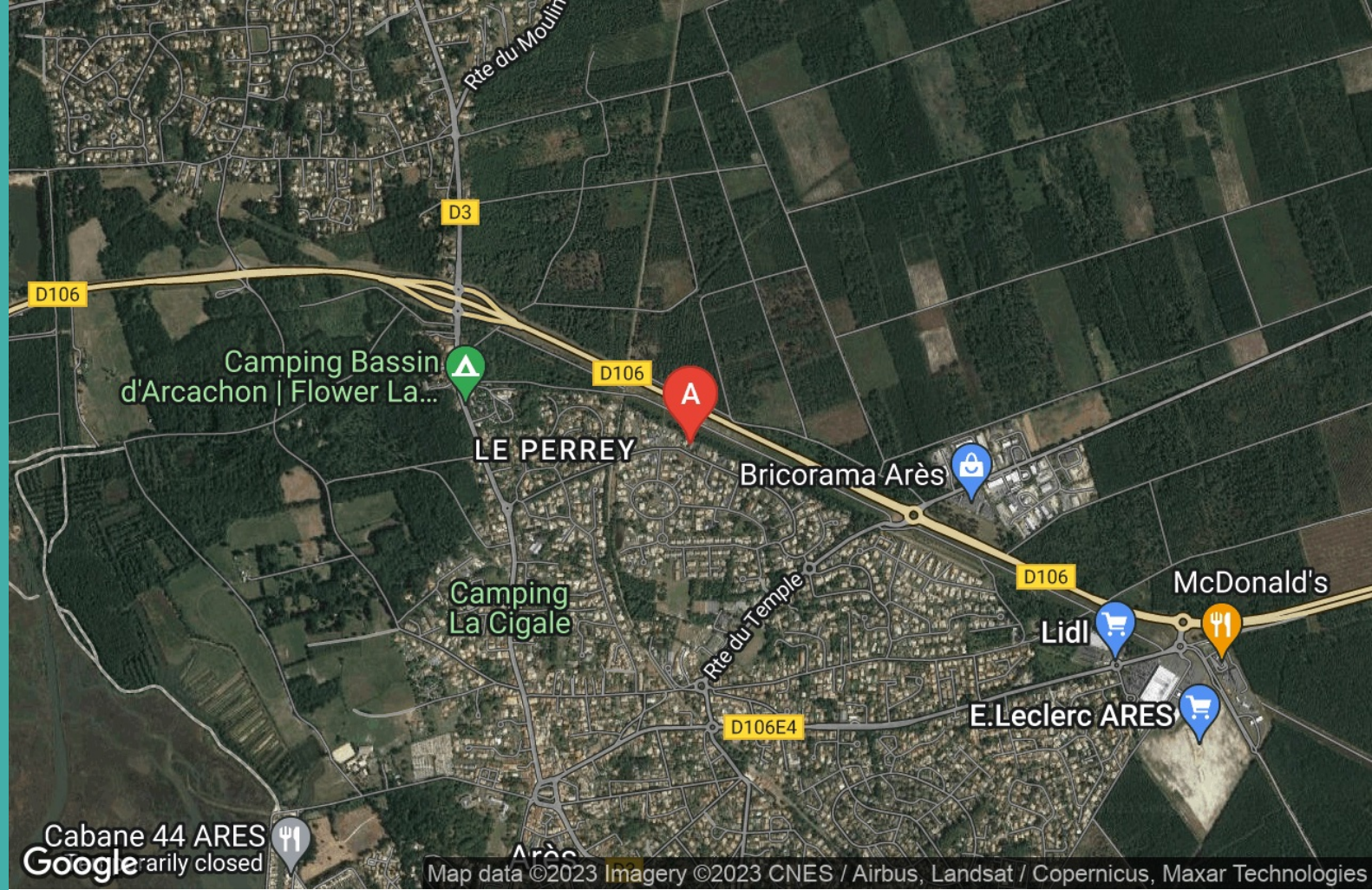




Valérie URTIZVEREA

+33 6 63 45 30 67

- A** Chambre d'hôtes L'Air du Temps : 7 rue de la Réousse 33740 ARES
- B** Maison de vacances L'Air du Temps : 7 rue de la Réousse 33740 ARES







## Chambre d'hôtes L'Air du Temps



 La chambre bagatelle  La chambre l'heure bleue  La cabane insolente

Valérie vous accueille dans une maison de charme, tout confort et à la décoration personnalisée, dans l'esprit Bassin d'Arcachon, imaginée par elle-même en 2013, située à Ares, petit village authentique aux portes de la Presqu'île du Cap Ferret et proche de tout accès.

Deux chambres et une cabane sont disponibles, climatisées, spacieuses, dans un cadre arboré, de détente et de vacances


2 chambres de 20m<sup>2</sup>, cabane de 18 m<sup>2</sup> (toutes les chambres sont de plain pied avec accès indépendant donnant sur une petite terrasse privée - Douche à l'italienne et WC - lit en 160, tv écran plat).

Réfrigérateur et micro-ondes, machine à café et à thé, plateaux de courtoisie dans chaque chambre. Jardin boisé et clos, piscine chauffée en saison. spa. Les petits déjeuners sont servis sur la terrasse face au jardin et à la piscine ou en chambre. parking voiture extérieur. Un accès wifi vous permet de rester connectés. Engagée dans la marque Naturellement B'A, l'Air du Temps vous garantit un accueil de qualité.





## Infos sur l'établissement

 <i>Communs</i>	Dans maison Habitation indépendante	Entrée indépendante Mitoyen propriétaire
 <i>Activités</i>		
 <i>Internet</i>	Accès Internet	
 <i>Parking</i>	Parking	
 <i>Services</i>		
 <i>Extérieurs</i>	Piscine chauffée Table de ping pong	Piscine plein air









## La chambre bagatelle



Chambre



2

personnes



1

chambre



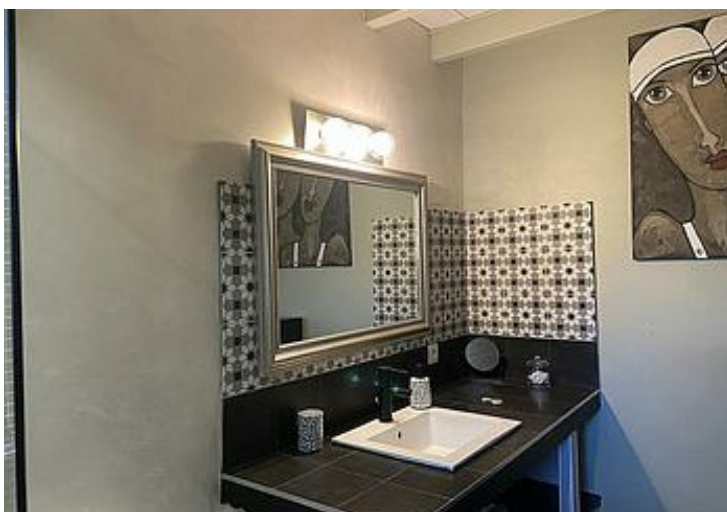
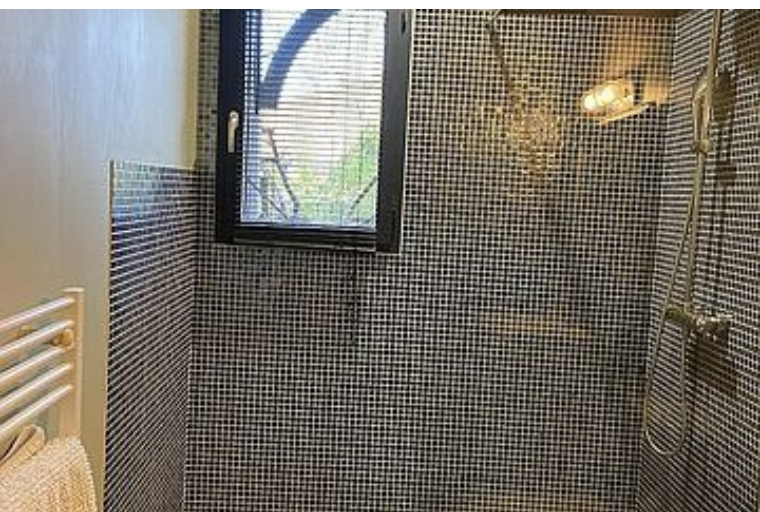
20

m<sup>2</sup>

1. La chambre bagatelle ( 20 m<sup>2</sup> ) est de plain pied, donnant sur une petite terrasse avec accès indépendant, grande salle d'eau, douche italienne, lit en 160 électrique, ? rajout d'un lit en 90 pour 3 personnes réfrigérateur, bouilloire plateau de courtoisie, accès wifi

<i>Chambres</i>	Chambre(s): 1	dont Suite: 1 dont lit(s) 1 pers.: 0 dont lit(s) 2 pers.: 1
<i>Salle de bains / Salle d'eau</i>	Lit(s): 2 Lit en 160 Salle de bains avec douche Sèche cheveux Salle(s) d'eau (avec douche): 1	Salle de bains privée Sèche serviettes
<i>WC</i>	WC: 1 WC privés	
<i>Cuisine</i>	Four à micro ondes	Réfrigérateur
<i>Autres pièces</i>	Terrasse	
<i>Media</i>	Télévision	Wifi
<i>Autres équipements</i>		
<i>Chauffage / AC</i>	Chauffage Climatisation	









## La chambre l'heure bleue



Chambre



2

personnes



1

chambre



20

m2

La Chambre L'heure bleue ( 20 m2 ) est climatisée, de plain pied donnant sur une petite terrasse privée. Son accès est indépendant. Le lit est en 160. tv, Douche italienne, réfrigérateur, micro ondes, machine à café, bouilloire, plateau de courtoisie, accès wifi.

<i>Chambres</i>	Chambre(s): 1	dont Suite: 1
	Lit(s): 1	dont lit(s) 1 pers.: 0
	Lit en 160	dont lit(s) 2 pers.: 1
<i>Salle de bains / Salle d'eau</i>	Salle de bains avec douche	Sèche cheveux
	Sèche serviettes	
	Salle(s) d'eau (avec douche): 1	
<i>WC</i>	WC: 1	
	WC privés	
<i>Cuisine</i>	Four à micro ondes	Réfrigérateur
<i>Autres pièces</i>	Terrasse	
<i>Media</i>	Télévision	Wifi
<i>Autres équipements</i>		
<i>Chauffage / AC</i>	Chauffage	
	Climatisation	
<i>Bien être</i>	Spa / Jacuzzi	
<i>Exterieur</i>	Salon de jardin	Terrain clos
	Jardin	
<i>Divers</i>		









## La cabane insolente



Chambre



2

personnes



1

chambre



18

m2

La cabane I Insolente ( 18m2 ) est de plain de pied donnant sur jardin privatif, munie d une kitchenette ( plaque, réfrigérateur, micro ondes, évier , salle d eau avec douche italienne , tv, lit en 160, plateau de courtoise, machine à café, accès wifi. pas de petit déjeuner

<i>Chambres</i>	Chambre(s): 1	dont Suite: 1
	Lit(s): 1	dont lit(s) 1 pers.: 0
	Lit en 160	dont lit(s) 2 pers.: 1
<i>Salle de bains / Salle d'eau</i>	Salle de bains avec douche	Salle de bains privée
	Sèche cheveux	Sèche serviettes
	Salle(s) d'eau (avec douche): 1	
<i>WC</i>	WC: 1	
	WC privés	
<i>Cuisine</i>	Kitchenette	
	Four	Four à micro ondes
	Réfrigérateur	
<i>Autres pièces</i>	Terrasse	
<i>Media</i>	Télévision	Wifi
<i>Autres équipements</i>		
<i>Chauffage / AC</i>	Chauffage	
	Climatisation	













## Maison de vacances L'Air du Temps



DESTINATION IBA



Maison



10

personnes  
(Maxi: 12  
pers.)



5

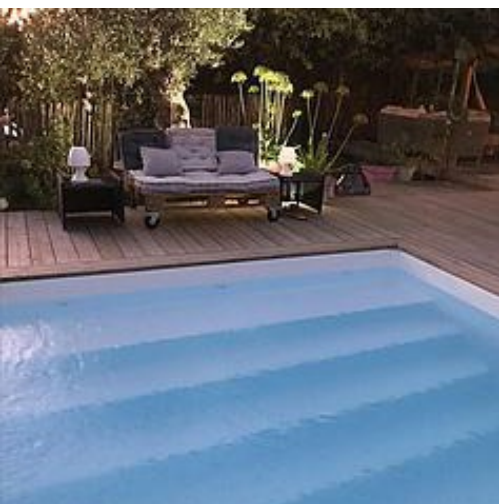
chambres



170

m2





Arès, tout y est nature par définition. Aussi, vous profitez d'un séjour de détente, dans une ville conviviale avec ses espaces naturels, son Port Ostréicole et sa plage. Valérie vous accueille dans une maison de charme, idéale en famille ou entre amis, dans l'esprit du Bassin d'Arcachon, imaginée par elle-même en 2013, et située à Arès et aux portes de la Presqu'île du Cap Ferret. La maison est proche de tout accès (plages du Bassin d'Arcachon, océan, axe routier, pistes cyclables et commerces), pour vos vacances en toute détente. La villa est composée de 5 grandes chambres dont 4 sont climatisées, 3 suites parentales ( lit 160 ) en rez de chaussée, 2 l'étage ( 1 chambre avec lit 160 et 1 en 90 et 1 chambre lit 140 et 1 en 90 ) séparée par une mezzanine avec chacune sa salle d'eau et wc . la cuisine est entièrement équipée. Une grande terrasse couverte et non couverte donnant sur un jardin clos et arboré avec piscine (3X9) chauffée en saison et le SPA vous permettent de profiter des journées ensoleillées. parking 2/3 places et grand trottoir à l'extérieur. Pour rester connecté pendant votre séjour, un accès wifi est à votre disposition. Pour les mois de décembre et avril 10 personnes maximum. Engagée dans la marque Naturellement B'A, vous avez la garantie d'un accueil de qualité.







## Pièces et équipements

<i>Chambres</i>	Chambre(s): 5 Lit(s): 7	dont lit(s) 1 pers.: 2 dont lit(s) 2 pers.: 5
<i>Salle de bains / Salle d'eau</i>	Salle de bains avec douche Salle(s) d'eau (avec douche): 5	
<i>WC</i>	WC: 5 WC privés	
<i>Cuisine</i>	Cuisine américaine Congélateur Four à micro ondes Réfrigérateur	Plancha Four Lave vaisselle
<i>Autres pièces</i>	Salon Terrasse	Séjour
<i>Media</i>	Télévision	
<i>Autres équipements</i>	Lave linge privatif	Sèche linge privatif
<i>Chauffage / AC</i>	Chauffage	
<i>Bien être</i>	Spa / Jacuzzi	
<i>Exterieur</i>	Jardin privé Terrain clos	Salon de jardin
<i>Divers</i>		

## Infos sur l'établissement



*Communs*

A proximité propriétaire



*Activités*



*Internet*

Accès Internet



*Parking*

Parking



*Services*

Location de draps et/ou de linge

Nettoyage / ménage



*Extérieurs*

Piscine privative



## A savoir : conditions de la location

*Arrivée* A partir de 17H

*Départ* A 10H

*Langue(s)  
parlée(s)*

*Annulation/  
Prépaiement/  
Dépot de  
garantie*

*Moyens de  
paiement* Chèques bancaires et postaux Espèces Paypal

*Ménage*

*Draps et Linge  
de maison*

*Enfants et lits  
d'appoints* Lit bébé

*Animaux  
domestiques* Les animaux ne sont pas admis.

## Tarifs (au 07/02/23)

Maison de vacances L'Air du Temps

Tarifs en €:	Tarif 1 nuit en semaine (L, M, M, J, D)	Tarif 1 nuit en weekend (V ou S)	Tarif 2 nuits weekend (V+S)	Tarif 7 nuits semaine
du 17/01/2023 au 03/02/2023				
du 08/04/2023 au 06/05/2023				2600€
du 08/05/2023 au 30/06/2023				4600€
du 08/07/2023 au 15/07/2023				4200€
du 15/07/2023 au 22/07/2023				4500€
du 22/07/2023 au 19/08/2023				4800€
du 19/08/2023 au 26/08/2023				4600€



# Mes recommandations

À voir, à faire à Arès

Sites Naturels

OFFICE DE TOURISME DE ARÈS  
[WWW.ARES-TOURISME.COM](http://WWW.ARES-TOURISME.COM)

# Arès



## La Cabane de Coco

+33 5 56 82 31 19  
2 avenue de Bordeaux

1.1 km  
ARES



Venez découvrir les fameuses Pizzas et Rôtis marinés de La Cabane de Coco. Régélate assuré :)



## La Fille du Barbu

+33 5 56 26 85 33  
20 place de l'Eglise

1.2 km  
ARES



Ce restaurant, situé place de l'Eglise, propose une cuisine du marché, à base de produits frais.



## B comme Bistrot

+33 5 24 18 65 88 +33 6 11 25 83 92  
3 avenue de la Libération  
<http://www.bcommebistrot-ares.fr>

1.3 km  
ARES



Située au centre-ville d'Arès, la brasserie B comme Bistrot, propose une cuisine diversifiée pour répondre aux envies du plus grand nombre. Les propriétaires, originaires de Corrèze, s'attachent à servir de la viande de qualité. La journée, les familles et les enfants se régalaient d'une glace en terrasse.



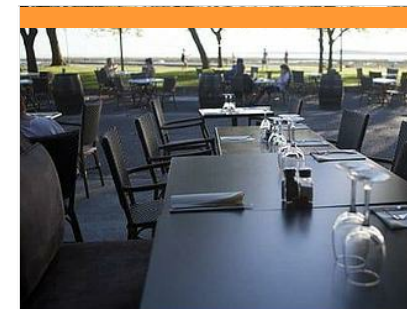
## Chez Pépé

+33 5 57 70 95 68  
Port Ostréicole

1.8 km  
ARES



Dans un cadre agréable, sur le port ostréicole et près de la Réserve Naturelle, vous pouvez déguster des spécialités de la mer, en profitant, l'été, d'une animation musicale "Jazzy" jouée en direct par des groupes qui changent régulièrement.



## Chez Alcide

+33 5 56 60 46 14  
1 rue du Commandant Herminier

1.9 km  
ARES



Ce bar-restaurant, au cadre très agréable, est situé en front de bassin. Il vous propose un large choix de plats en menu ou à la carte. Les enfants et leurs parents sont les bienvenus puisque le restaurant est labellisé Famille Plus. Un menu enfant permet aux jeunes gastronomes de découvrir différentes saveurs nouvelles. Le restaurant propose également des glaces et des gaufres, toute la journée. Installés en terrasse avec vue sur le bassin, petits et grands profitent d'une pause sucrée.





## Le Pitey

+33 5 56 82 16 80  
79 avenue de la Libération  
<http://www.lepitey.com/>

2.0 km  
ARES



A Arès, Le Pitey est un restaurant incontournable. Une cuisine gastronomique et raffinée revisitant les recettes du terroir avec des produits de qualité. Ris de veau, homard, blanc de turbot, dos de cabillaud et autres délices vous font passer un repas inoubliable.



## Roumegoux et Fils

+33 5 56 60 20 88  
53 avenue du Général de Gaulle  
<http://www.roumegouxetfils.fr/>

0.7 km  
ARES



A seulement quelques minutes de la piste cyclable vous permettant de parcourir le Bassin d'Arcachon en pleine nature, Roumegoux et Fils vous propose la location de vélos, pour tous les âges et toutes les utilisations (VTT, VTC...). La location peut se faire à la journée, à la demi-journée ou à la semaine. Si vous avez une réparation à faire, Roumegoux et fils s'occupe de votre vélo. Depuis là, vous pouvez vous déplacer sans difficulté pour vous rendre jusqu'aux lieux incontournables de la ville, vers Andernos ou vers la plage du Grand Crohot.



## Bécalou Canoë-Kayak

+33 6 81 77 20 37  
Port ostréicole  
<http://www.becalou.com>

1.7 km  
ARES



Sur le port ostréicole d'Arès, à 500 mètres du centre ville, Sophie est uneoureuse du Bassin d'Arcachon et passionnée de canoë et de kayak. Monitrice diplômée d'Etat et kayakiste de niveau international, elle vous conseille pour découvrir le bassin autrement, au rythme de l'eau. Bécalou vous propose la location de canoë ou kayak pour des parcours sur le Canal des Étangs ou sur le Bassin d'Arcachon et des sorties encadrées et des balades à thème (astronomie...). Pour des vacances tranquille, pensez à réserver ! Pour cela, consultez le site web de Bécalou Canoë.



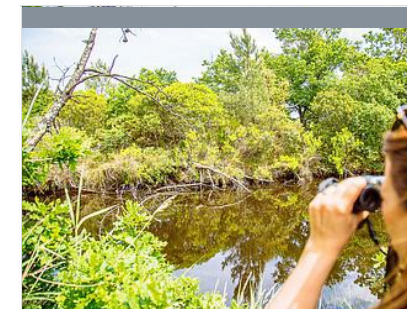
## Site naturel des Quinconces

+33 5 56 82 02 95  
Près du port ostréicole  
<http://www.quinconces.org>

1.4 km  
ANDERNOS-LES-BAINS



Le site des Quinconces reste un des rares endroits « sauvages » du littoral nord Bassin offrant une magnifique vue panoramique à découvrir. La pointe des Quinconces, protégée et inscrite au patrimoine pittoresque de la Gironde, était la promenade préférée de Sarah Bernhardt lors de ses séjours à Andernos-les-Bains. On peut y voir les anciens réservoirs à poissons creusés en 1840 par David Allègre, connu pour avoir construit le premier chalutier à vapeur au monde, "le Turbot", à Arès. En suivant le sentier du littoral en direction du nord, un pont en bois permet le franchissement de la rivière le Cirès pour atteindre la plage de Saint-Brice à Arès.



## Réserve naturelle nationale des Prés salés d'Arès - Lège Cap Ferret

+33 5 56 03 94 49# +33 5 56 60 18 07  
Rue du Port Ostréicole

1.4 km  
ARES



D'une superficie de 496 ha, la réserve naturelle des Prés salés vit au rythme des marées ce qui contribue à diversifier les habitats que l'on rencontre sur ce site et qui vont des vasières aux terres émergées en permanence. Cette diversité d'habitat a permis le développement d'une flore spécifique d'intérêt patrimonial qui a contribué à la création de la réserve. Ce site est également une zone importante pour la migration, l'hivernage et la reproduction de nombreux oiseaux de zones humides. L'aventure débute sur ce site quelque peu aride, c'est pour cela qu'une partie est surnommée "le Désert". Il change de visage au rythme de la journée qui passe et au fil de la marée qui monte et qui descend. Parfois assoiffées, parfois inondées, les espèces végétales, que le promeneur observe, ont fait preuve d'une grande acclimatation.





## Domaine de Saint-Brice

+33 5 56 60 18 07# +33 5 56 82 02 95

<http://www.conservatoire-du-littoral.fr>

2.9 km  
ARES



Le domaine de Saint-Brice, propriété du Conservatoire du Littoral, est situé sur les territoires des communes d'Arès et d'Andornos-les-Bains. Il est en grande partie composé de bois et de forêts où se côtoient pins maritimes, chênes, saules et trembles, ainsi qu'une multiple variété de sous bois comme les ajoncs, genêts, fougères, arbousiers et bruyères. Deux étangs ajoutent à l'intérêt biologique de cet espace préservé.



## Les 3 eaux de Saint-Brice

+33 5 56 60 18 07

Rond-point de St Brice

<http://www.ares-tourisme.com>

2.9 km  
ARES



Corridor vert entre les communes d'Arès et d'Andornos-les-Bains au bord du Bassin d'Arcachon, le site naturel de Saint-Brice est une invitation à la promenade. Entre les différents étangs, la forêt et le sentier côtier, c'est tout un amalgame d'ambiances naturelles qui vous est proposé avec notamment le mystère des trois eaux. Infos pratiques : vélo toléré, animaux acceptés tenus en laisse.



## La réserve naturelle des Prés Salés d'Arès-Lège

+33 5 56 03 94 49

<http://www.lege-capferret.com>

3.9 km  
LEGE-CAP-FERRET



Située au Nord du Bassin d'Arcachon, la réserve naturelle des Prés salés est la plus grande zone de Prés salés d'Aquitaine (200 hectares). L'existence d'une continuité des milieux naturels de la mer à la forêt (vasières, prés salés, ourlet dunaire, dune boisée, forêt) confèrent à ce site une valeur exceptionnelle sur le Bassin d'Arcachon. Le caractère sauvage du site tranche avec le littoral plus ou moins urbanisé ou avec les secteurs endigués du Bassin d'Arcachon où la nature s'est vue maîtrisée. A chaque saison, la réserve offre au visiteur des paysages différents. L'évolution des couleurs de la végétation, les jeux de lumières propres aux ciels littoraux, l'animation offerte par une faune qui change au fil des saisons, en font un espace de découverte unique. Visites guidées possibles.



## Le Bassin d'Arcachon

+33 5 56 52 61 40

<http://www.tourisme-gironde.fr>

9.2 km  
ARCACHON



Le Bassin d'Arcachon est situé au cœur des Landes de Gascogne. Il est de forme triangulaire, délimité par plus de 80 km de côtes plates ou dunaires boisées. Il est largement ouvert sur le golfe de Gascogne et la marée fait pénétrer et sortir deux fois par jour des masses d'eau considérables. Le Bassin est partiellement isolé de l'océan par un cordon dunaire comprenant notamment le Cap Ferret, la dune du Pilat et le banc d'Arguin. L'ouverture sur l'océan Atlantique se fait par un accès unique, les « passes », un ensemble de chenaux d'environ 3 km de large permettant la circulation de l'eau entre le bassin et l'océan. Au centre du bassin se trouve l'île aux Oiseaux et ses cabanes tchanquées.



## L'île aux Oiseaux

+33 5 56 54 63 14

<http://www.tourisme-latestedebuch.fr>

9.6 km  
LA TESTE-DE-BUCH



L'île aux Oiseaux à marée basse est un territoire sauvage de mille hectares que vous pourrez apercevoir au milieu du bassin. Les oiseaux en ont fait leur royaume pendant que des ostréiculteurs construisaient tout autour un labyrinthe de parcs à huîtres. L'endroit est difficile d'accès, seuls les initiés peuvent y accéder. Une fois sur place, des chemins et des ponts vous invitent à découvrir cette île unique en son genre.





## Domaines de Certes - Graveyron

+33 5 56 82 71 79

Avenue de Certes

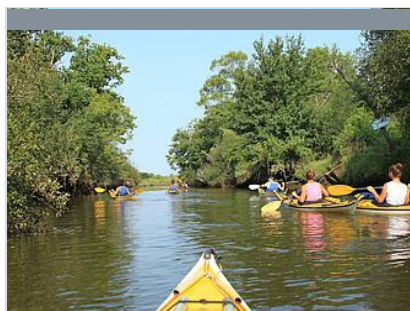
<http://www.gironde.fr>

13.1 km

AUDENGE



Les lieux de rencontres sont toujours enrichissants et ce domaine n'échappe pas à la règle. La confrontation entre l'eau douce et l'eau salée agit certes sur la nature, mais aussi sur l'homme qui a modelé le paysage au rythme de ses activités économiques. Prés salés endigués, marais salants, bassins pour l'élevage de poissons.... De biens belles pages de notre histoire sont à lire ici. Ces Espaces Naturels Sensibles se caractérisent pour le domaine de Certes : digues aménagées par l'Homme : marais salants et anciens réservoirs à poissons, et pour le domaine de Graveyron : prairies humides et prés salés.



## Delta de la Leyre

+33 5 56 22 80 46# +33 5 24 73 37

33

Maison de la Nature du Bassin d'Arcachon

<http://www.leteich-ecotourisme.fr>

17.9 km

LE TEICH



Le delta, ouverture de la Leyre sur le Bassin d'Arcachon, est composé de lieux multiples où se juxtaposent des parties stables occupées par des prés salés, des domaines endigués, des roselières, des prairies pâturées et des secteurs soumis à la dynamique des marées, bancs sableux et vasières. Les eaux douces de la rivière et les eaux salées de l'océan se rejoignent et sont propices à l'implantation d'espèces spécifiques. Situé sur l'une des voies de migration les plus importantes d'Europe, il constitue véritablement le domaine des oiseaux. Un circuit de 9 km permet de découvrir la forêt galerie en longeant la Leyre et les plaines humides ceinturée de marais plus en aval.



## Pointe du Cap Ferret

+33 5 56 03 94 49

Cap Ferret

<http://www.lege-capferret.com>

19.4 km

LEGE-CAP-FERRET



Cap, pointe, presqu'île, des mots évocateurs de grands espaces et ceux-ci ne manquent pas quand on parcourt les dunes du Cap Ferret. La Pointe du Cap Ferret est un bout de monde, un bout de monde entre deux eaux... l'océan et le Bassin d'Arcachon. On en prend plein les yeux à la Pointe. Pour vivre cette découverte exceptionnelle, on emprunte le sentier "Abécédaire des dunes" à l'entrée du Cap Ferret. Le promeneur découvre progressivement un immense album photo qui se déroule au gré de l'alphabet du A comme « Algue » au Z comme « Zostère avant d'arriver à la Pointe du Cap Ferret où s'ouvre un paysage à couper le souffle. Visites guidées possibles.



## Grand Site de la Dune du Pilat

+33 5 56 22 12 85

Route de Biscarrosse

<https://www.ladunedupilat.com>

20.6 km

PYLA-SUR-MER



L'accès à la Dune du Pilat est temporairement fermé. Dès votre arrivée, elle vous impressionnera par ses dimensions (entre 100 et 115 mètres de haut selon les années, 2,9 km de long, 55 millions de m3 de grains de sable). Au sommet, place à l'émotion : un panorama exceptionnel se dessine et vous dévoile les merveilles du Bassin : le banc d'Arguin, le phare du Cap-Ferret; Pour en savoir plus sur l'histoire de la formation et l'évolution de ce monument géologique protégé, les particularités des espèces animales et végétales présentes sur cet espace naturel d'exception, ou encore voyager à travers les âges sur les traces laissées par l'occupation humaine, participez à l'une des animations gratuites organisées toute l'année.



## La réserve naturelle du Banc d'Arguin

+33 5 56 54 53 83# +33 5 56 91 33

65

<http://www.tourisme-latestedebuch.fr>

23.2 km

PYLA-SUR-MER



Lors d'une balade en bateau ou du haut de la Dune du Pilat, vous pourrez admirer ce banc de sable classé réserve naturelle depuis 1972. Il est le plus vaste du littoral girondin et s'étend à marée basse sur 4 km de long et 2 km de large. Situé à l'entrée du Bassin d'Arcachon, transformé par les marées, il est en mouvement constant. Si vous avez le privilège d'y poser le pied, vous pourrez observer les ostréiculteurs travailler dans leur parc à huîtres et le ballet incessant des sternes caugeks et autres oiseaux migrateurs.



# Mes recommandations (suite)

À voir, à faire à Arès

Sites Naturels

OFFICE DE TOURISME DE ARÈS  
[WWW.ARES-TOURISME.COM](http://WWW.ARES-TOURISME.COM)

# Arès



## Eglise Saint-Eloi

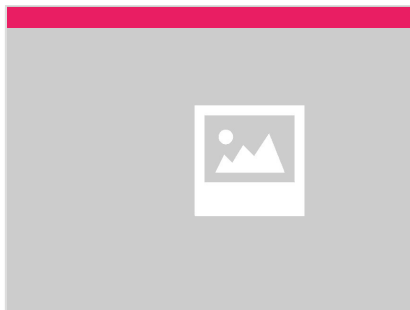
+33 5 56 82 02 95

Boulevard de la plage

<http://www.andernoslesbains.fr>

4.4 km

ANDERNOS-LES-BAINS



## Chapelle de la Villa Algérienne

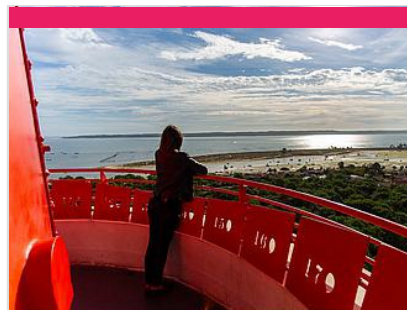
+33 5 56 03 94 49

L'Herbe

<http://www.lege-capferret.com>

12.6 km

LEGE-CAP-FERRET



## Phare du Cap Ferret

+33 5 57 70 33 30

Place Souchet Valmont

<http://phareducapferret.com>

17.2 km

LEGE-CAP-FERRET









